

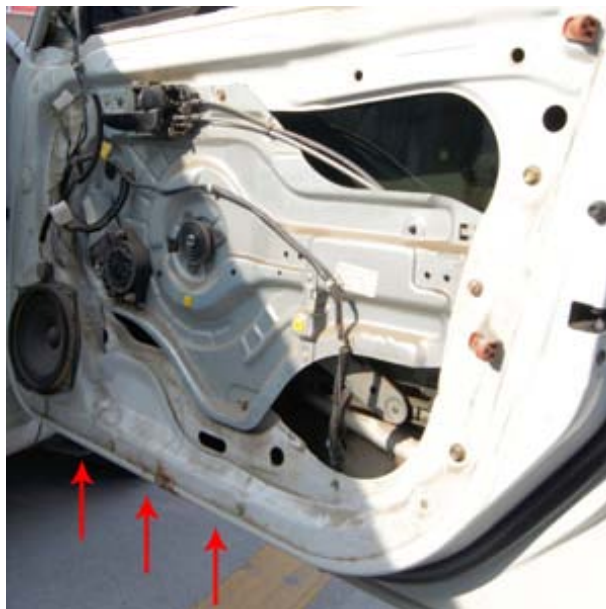
MANUALE DI INSTALLAZIONE

Luci / Proiettori di LOGO a Led per Portiere

Step 1: Rimuovere il pannello interno della portiera.



Step 2: Valutare se installare il LED nella parte inferiore del "pannello" o della "portiera". E' importante avere almeno 28mm di spessore.



Step 3: Utilizzando la "Fresa" fornita nel kit per creare il foro.



Step 4: Inserire il LED nel foro facendo passare prima il cavo di alimentazione.



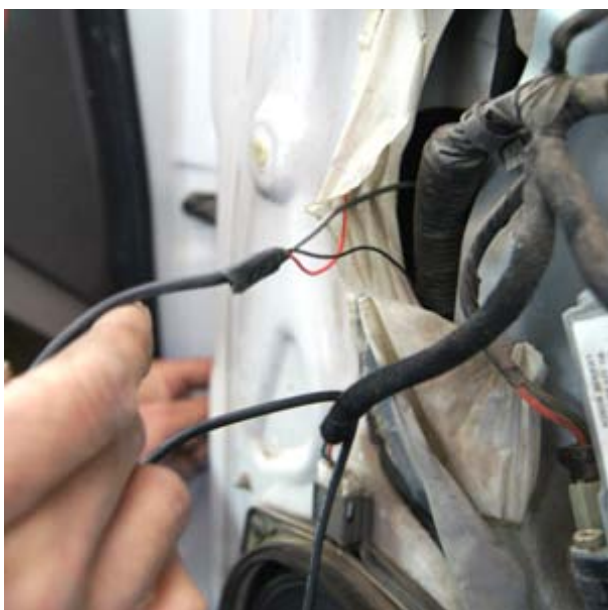
Step 5: Inserire la rondella di fissaggio dal lato opposto come nella fotografia sottostante.



Step 6: Fissare bene il LED utilizzando la chiave appropriata.



Step 7: Collegare il cavo di alimentazione del LED all'impianto esistente delle luci portiera.



Step 8: Ripetere il procedimento sull'altra portiera. Ecco il Risultato!

